



CABOS DE IGNIÇÃO SUPRESSIVOS

2017

DAYCO®

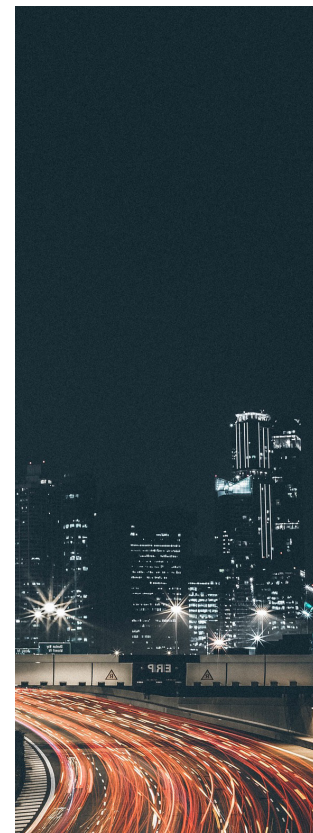
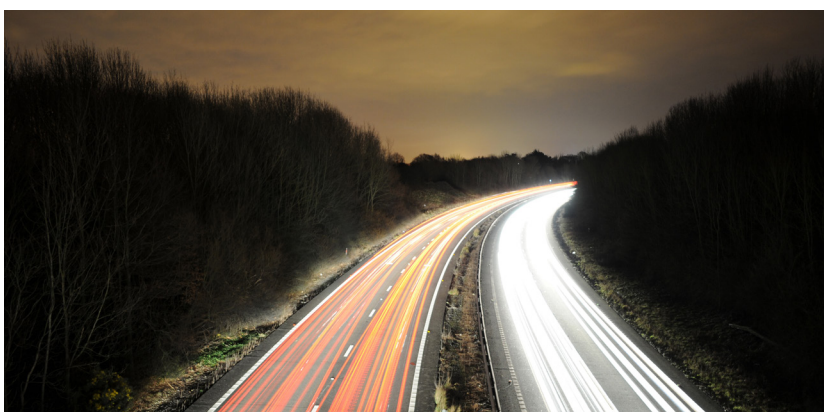
MOVE FORWARD. ALWAYS.™



Os Cabos de Ignição Dayco são projetados com a mais tecnologia e testados em condições extremas.

- Supressão de ruídos
- Maior capacidade da isolação
- Resistência às altas temperaturas
- Ótima vedação contra umidade
- Compatibilidade com motores movidos a gasolina, etanol e GNV





ÍNDICE

APLICAÇÕES DE CABOS DE IGNIÇÃO POR VEÍCULO

4	Asia Motors
4	Audi
4	BMW
4	Chrysler / Dodge / Jeep
4	Citroën
4	Daewoo
5	Daihatsu
5	Fiat
7	Ford
9	General Motors
10	Honda
10	Hyundai
10	Mazda
11	Mitsubishi
11	Nissan
11	Peugeot
11	Renault
12	Seat
12	Suzuki
12	Toyota
12	Volkswagen

APLICAÇÕES POR CABO DE IGNIÇÃO

15	Aplicações por Cabo de Ignição
----	--------------------------------

INFORMAÇÕES TÉCNICAS

24	Informações Técnicas
----	----------------------

4 / CABOS DE IGNIÇÃO - Aplicações por Veículo

ASIA MOTORS

MODELO	MOTOR	ANO	Nº DAYCO
Towner Truck	Carburado	todos	DY-TW 01
Towner Van	Carburado	todos	DY-TW 02

AUDI

MODELO	MOTOR	ANO	Nº DAYCO
A3	1.6 8V BAH	02 / ...	DY-VW 25
A4	2.8 12V	95 / 97	DY-AU 78
A6	2.8 12V	95 / 97	DY-AU 78
A8	2.8 12V	95 / 97	DY-AU 78

BMW

MODELO	MOTOR	ANO	Nº DAYCO
325 / 328	6 cils.	95 / 97	DY-BM 02

CHRYSLER / DODGE / JEEP

MODELO	MOTOR	ANO	Nº DAYCO
Cherokee	5.2 V8	93 / 96	DY-CH 02
Charger / Dart / Le Baron / Magnum	318 V8	69 / 81	DY-CH 101
D-100 / D-400 / D-700 / D-900	318 V8	69 / ...	DY-CH 101
Polara (Dodginho)	1.8 8V	73 / 77	DY-CH 102
Grand Cherokee Limited	5.2 V8	93 / 96	DY-CH 02
Neon / Stratus	2.0 16V	96 / ...	DY-CH 01

CITROËN

MODELO	MOTOR	ANO	Nº DAYCO
Berlingo	1.8 8V	98 / ...	DY-CT 01
Evasion	2.0 8V	97	DY-PG 02
Xantia	2.0 8V	94 / 97	DY-PG 02
Xsara	1.8 8V	93 / ...	DY-CT 01
ZX	1.8 8V	93 / ...	DY-CT 01
	2.0 8V	94 / 97	DY-PG 02

DAEWOO

MODELO	MOTOR	ANO	Nº DAYCO
Espero	2.0 8V	todos	DY-DW 99
Lanos	1.6 16V	99	DY-GM 79*
Prince	2.0 8V	todos	DY-DW 104

Os itens com asterisco (*) são acompanhados da ferramenta "saca-cabos", gratuitamente.

DAIHATSU

MODELO	MOTOR	ANO	Nº DAYCO
Feroza	1.6 16V	94 / 97	DY-DA 105

FIAT

MODELO	MOTOR	ANO	Nº DAYCO	
147 / Panorama / Spazio / Oggi	1050 / 1300 8V	76 / 86	DY-FI 04	
Brava	1.6 16V	96 / 07	DY-FI 08	
Bravo	1.8 16V E-TorQ	10 / ...	DY-FI 12	
Doblò	1.3 16V Fire	01 / ...	DY-FI 02	
	1.4 8V	2010	DY-FI 09	
	1.6 16V	01 / ...	DY-FI 08	
	1.6 16V E-TorQ	10 / ...	DY-FI 12	
	1.8 8V	04 / ...	DY-GM 73	
	1.8 16V E-TorQ	10 / ...	DY-FI 12	
	Elba / Premio	1050 / 1300 8V	... / 85	DY-FI 04
1.3 / 1.5 8V		86 / 89	DY-FI 42	
1.5 8V Fiasa (carburado)		90 / 91	DY-FI 47	
1.5 8V (carburado)		... / 89	DY-FI 41	
1.5 8V Fiasa (carburado)		92 / 93	DY-FI 44	
1.5 ie 8V		92 / ...	DY-FI 46	
1.6 8V (carburado)		90 / 91	DY-FI 41	
1.6 8V (carburado)		92 / ...	DY-FI 45	
1.6 ie 8V		93 / ...	DY-FI 46	
1.6 8V (carburado distr. no cabeçote)		90 / 94	DY-FI 49	
1.6 8V MPI		94	DY-FI 49	
Fiorino		1050 / 1300 8V (carburada)	... / 89	DY-FI 04
		1.0 8V Eletronic	93 / 96	DY-FI 46
	1.0 8V MPI	96 / ...	DY-FI 54	
	1.3 8V Fire	03 / 06	DY-FI 06	
	1.3 8V Fire Flex	07 / ...	DY-FI 09	
	1.5 8V MPI	96 / 99	DY-FI 54	
	1.5 8V MPI	00 / ...	DY-FI 62	
	1.6 8V (carburado)	92 / ...	DY-FI 45	
	1.6 ie 8V	93 / ...	DY-FI 46	
	1.6 8V MPI	95 / ...	DY-FI 53	
	Idea	1.4 8V Fire	05 / ...	DY-FI 09
1.6 16V E-TorQ		10 / ...	DY-FI 12	
1.8 8V		05 / ...	DY-GM 73	
1.8 16V E-TorQ		10 / ...	DY-FI 12	

6 / CABOS DE IGNIÇÃO - Aplicações por Veículo

FIAT

MODELO	MOTOR	ANO	Nº DAYCO
Linea	1.8 16V E-TorQ	10 / ...	DY-FI 12
	1.9 16V	08 / 11	DY-FI 63
Marea	1.6 16V	05 / ...	DY-FI 08
Palio / Siena / Strada / Weekend	1.0 8V MPI	96 / mar 01	DY-FI 54
Palio / Siena / Strada / Weekend	1.0 8V Fire	abr 01 / ...	DY-FI 06
	1.0 8V Fire	05 / ...	DY-FI 09
	1.0 / 1.3 16V Fire	00 / ...	DY-FI 02
	1.3 8V Fire	03 / ...	DY-FI 06
	1.4 8V Fire	05 / ...	DY-FI 09
	1.5 8V MPI	96 / 01	DY-FI 54
	1.6 8V	96 / ...	DY-FI 60
	1.6 16V	96 / 03	DY-FI 08
	1.6 16V E-TorQ	10 / ...	DY-FI 12
	1.8 8V	03 / ...	DY-GM 73
	1.8 R 8V	05 / ...	DY-GM 73
	1.8 16V E-TorQ	10 / ...	DY-FI 12
Punto	1.4 8V Fire	07 / ...	DY-FI 09
	1.6 16V E-TorQ	10 / ...	DY-FI 12
	1.8 8V	07 / ...	DY-GM 73
	1.8 16V E-TorQ	10 / ...	DY-FI 12
Stilo	1.8 8V	02 / ...	DY-GM 73
Tempra / SW	2.0 16V (c/ distribuidor)	93 / 94	DY-FI 55
	2.0 16V (s/ distribuidor)	95	DY-FI 56
		96 / ...	DY-FI 57
	2.0 8V Turbo	94 / ...	DY-FI 50
	2.0 8V SPI (inj.)	94 / ...	DY-FI 48
	2.0 8V (carb.)	92 / 93	DY-FI 43
	2.0 ie 8V	95 / ...	DY-FI 03
Tipo	1.6 ie 8V	94 / 96	DY-FI 58
	1.6 8V MPI	97 / 98	DY-FI 53
	2.0 ie 8V	95 / ...	DY-FI 03
Uno	1.0 / 1.3 8V Fire	01 / 05	DY-FI 06
	1.0 ie 8V / Mille	93 / set 01	DY-FI 07
	1.0 8V Fire Flex	06 / ...	DY-FI 09
	1.0 8V Eletronic (carb.) e 1.0 ie 8V	93 / ...	DY-FI 46
	1.0 8V MPI	00 / ...	DY-FI 54
	1.3 8V	85 / 89	DY-FI 42

Os itens com asterisco (*) são acompanhados da ferramenta "saca-cabos", gratuitamente.

FIAT

MODELO	MOTOR	ANO	Nº DAYCO
Uno	1.3 8V / 1.5 8V	90 / 91	DY-FI 47
	1.4 8V Turbo	94	DY-FI 51
	1.4 8V Turbo (c/ ar. cond.)	95 / ...	DY-FI 52
	1.5 8V	... / 89	DY-FI 41
	1.5 8V	92 / ...	DY-FI 44
	1.5 ie / 1.6 ie 8V	92 / ...	DY-FI 46
	1.5 R 8V	... / 91	DY-FI 41
	1.6 8V	92 / ...	DY-FI 45
	1.6 8V MPI	93 / 94	DY-FI 49
	1.6 8V MPI	95 / ...	DY-FI 53
	Novo Uno	1.0 8V Fire Evo	11 / ...
1.4 8V Fire Evo		11 / ...	DY-FI 11

FORD

MODELO	MOTOR	ANO	Nº DAYCO
Belina / Corcel / Del Rey	1.3 / 1.4 / 1.6 8V	... / 83	DY-FO 29
	1.6 8V CHT / AE	... / 91	DY-FO 27
	1.8 8V AP	... / 92	DY-FO 22
Courier	1.0 / 1.3 8V Endura	out 97 / ago 99	DY-FO 01
	1.0 / 1.6 8V Zetec Rocam	99 / ...	DY-FO 02
	<i>Opcional c/ blind. metálica</i>		DY-FO 30
	1.4 16V Zetec	todos	DY-FO 11
Ecosport	1.0 8V Supercharger	03 / ...	DY-FO 02
	<i>Opcional c/ blind. metálica</i>		DY-FO 30
	1.6 8V Zetec Rocam	03 / ...	DY-FO 02
	<i>Opcional c/ blind. metálica</i>		DY-FO 30
	2.0 16V Duratec	03 / ...	DY-FO 23
Escort	1.0 / 1.6 8V Zetec Rocam	99 / ...	DY-FO 02
	<i>Opcional c/ blind. metálica</i>		DY-FO 30
	1.6 8V AE	92	DY-FO 26
	1.6 / 1.8 8V AP	93 / 94	DY-VW 05
	1.6 8V CHT / AE	... / 91	DY-FO 27
	1.6i / 1.8i 8V AP	95 / ...	DY-VW 08
	1.8 8V AP	... / 91	DY-FO 22
		92	DY-FO 25
	2.0 EFI 8V AP	... / 92	DY-VW 08
	2.0i 8V XR3 AP	92	DY-VW 02
		93 / 94	DY-VW 06
	1.0 / 1.6 8V AE	93 / ...	DY-VW 04
	1.8 16V Zetec	todos	DY-FO 03

8 / CABOS DE IGNIÇÃO - Aplicações por Veículo

FORD

MODELO	MOTOR	ANO	Nº DAYCO
F-100 / 350 / 400 / 600	272 / 292 V8	... / 75	DY-FO 14
F-1000	3.6 6 cils.	89 / 93	DY-FO 31
F-1000	4.9i 6 cils.	93 / 98	DY-FO 49
F-250	4.2 V6 (com trava no transformador)	98 / 03	DY-FO 50
Fiesta	1.0 / 1.3 8V Endura	96 / ...	DY-FO 01
	1.0 / 1.6 8V Zetec Rocam	99 / ...	DY-FO 02
	<i>Opcional c/ blind. metálica</i>		DY-FO 30
	1.4 16V Zetec	todos	DY-FO 11
	1.6 8V Zetec Rocam	04 / ...	DY-FO 02
	<i>Opcional c/ blind. metálica</i>		DY-FO 30
	1.0 8V Supercharger	02 / ...	DY-FO 02
<i>Opcional c/ blind. metálica</i>		DY-FO 30	
Novo Fiesta	1.6 16V Sigma	10 / ...	DY-FO 04
Focus	1.6 8V Zetec Rocam	04 / ...	DY-FO 02
	<i>Opcional c/ blind. metálica</i>		DY-FO 30
	1.6 16V Sigma	10 / ...	DY-FO 04
	1.8 / 2.0 16V Zetec	00 / ...	DY-FO 10
	2.0 16V Duratec	05 / ...	DY-FO 23
Jeep / Rural / F-75 / Aero	6 cils.	... / 75	DY-FO 06
Ka	1.0 / 1.3 8V Endura	out 97 / ago 99	DY-FO 01
	1.0 / 1.6 8V Zetec Rocam	99 / ...	DY-FO 02
	<i>Opcional c/ blind. metálica</i>		DY-FO 30
Galaxie / LTD / Landau	272 / 292 V8	67 / 75	DY-FO 14
	302 V8	76 / 82	DY-FO 13
Maverick	6 cils.	... / 75	DY-FO 06
	302 V8	... / 79	DY-FO 13
Mondeo	1.8 / 2.0 16V Zetec	94 / mai 98	DY-FO 03
	1.8 / 2.0 16V Zetec	mai 98 / mar 01	DY-FO 10
	2.0 16V Duratec	abr 01 / ...	DY-FO 23
Pampa	1.3 / 1.4 / 1.6 8V	... / 83	DY-FO 29
	1.6 8V AE	92	DY-FO 26
	1.6 8V CHT / AE	... / 91	DY-FO 27
	1.8 8V AP	... / 91	DY-FO 22
	1.8 8V AP	92	DY-FO 25
	1.6 / 1.8 8V AP	93 / ...	DY-VW 07
	1.8i 8V (bobina c/ trava externa)	97	DY-VW 36
	1.8i 8V (bobina c/ trava interna)	97	DY-VW 05
Ranger	2.3 / 2.5 8V Twin Spark	nov 96 / nov 01	DY-FO 24
	4.0 V6	94 / 97	DY-FO 12
Royalle / Versailles	1.8 CFI / 2.0 EFI 8V AP	... / mar 93	DY-VW 02
	1.8 CFI / 2.0 EFI 8V AP (e-core)	95 / 96	DY-VW 16
	1.8 CFI / 2.0 EFI 8V AP (i-core)	95 / ...	DY-VW 10
	1.8 / 2.0 8V AP	... / 94	DY-VW 02
	2.0i 8V AP	... / mar 93	DY-VW 02

Os itens com asterisco (*) são acompanhados da ferramenta "saca-cabos", gratuitamente.

FORD

MODELO	MOTOR	ANO	Nº DAYCO
Verona	1.6 8V AE	92	DY-FO 26
	1.6 8V CHT / AE	... / 91	DY-FO 27
	1.6 / 1.8 8V AP	93 / 94	DY-VW 05
	1.6i / 1.8i 8V AP	95 / ...	DY-VW 08
	1.8 8V AP	... / 91	DY-FO 22
	1.8 8V AP	92	DY-FO 25
	2.0 EFI 8V AP	95 / ...	DY-VW 08
	2.0i 8V AP	93 / 94	DY-VW 06

GENERAL MOTORS

MODELO	MOTOR	ANO	Nº DAYCO
A-10 / A-20	4.1 6 cils.	85 / 95	DY-GM 64
Agile	1.4 8V Econoflex	09 / ...	DY-GM 73
Astra	2.0 8V Flexpower	04 / ...	DY-GM 76
	1.8 / 2.0 MPFI 8V	98 / ...	DY-GM 76
	2.0 16V	98 / ...	DY-GM 78*
Blazer / S-10	2.2 EFI 8V	... / 96	DY-GM 74
	2.2 MPFI 8V	97 / ...	DY-GM 77
	2.4 MPFI 8V	01 / ...	DY-GM 90
	2.4 8V Flexpower	07 / ...	DY-GM 73
	4.3 V6	96 / ...	DY-GM 81
C-10 / C-14 / C-15	261 6 cils.	todos	DY-GM 64
C-20	4.1 6 cils.	1996	DY-GM 75
Calibra	2.0 16V	94 / 95	DY-GM 79*
Celta	1.0 8V	00 / ...	DY-GM 73
	1.0 8V VHC	todos ...	DY-GM 73
	1.4 8V	jul 03 / ...	DY-GM 73
Chevette / Chevy / Marajó	1.0 / 1.4 / 1.6 8V	73 / 95	DY-GM 62
Corsa	1.0 8V VHC	02 / ...	DY-GM 73
	1.0 / 1.4 / 1.6 EFI 8V	94 / ...	DY-GM 66
	1.0 / 1.6 MPFI 8V	96 / ...	DY-GM 73
	1.0 / 1.6 16V	95 / 01	DY-GM 79*
	1.8 8V	02 / ...	DY-GM 73
Gran Blazer	4.1 6 cils.	97 / 99	DY-GM 75
Kadett / Ipanema	1.8 8V (carb.)	... / 96	DY-GM 61
	1.8 / 2.0 8V EFI	92 / ...	DY-GM 65
	2.0 MPFI 8V	... / 96	DY-GM 61
	2.0 MPFI 8V	97 / 98	DY-GM 72
Meriva	1.4 8V	02 / ...	DY-GM 73
	1.8 8V	02 / ...	DY-GM 73
Montana	1.4 8V Econoflex	07 / ...	DY-GM 73
	1.8 8V	03 / ...	DY-GM 73

Os itens com asterisco (*) são acompanhados da ferramenta "saca-cabos", gratuitamente.

GENERAL MOTORS

MODELO	MOTOR	ANO	Nº DAYCO
Monza	1.6 / 1.8 / 2.0 8V (carb.)	... / 96	DY-GM 61
	1.8 / 2.0 EFI 8V	92 / ...	DY-GM 65
	2.0 MPFI 8V	... / 96	DY-GM 61
Omega / Suprema	2.0 8V	96 / 94	DY-GM 67
	2.2 8V	95 / ...	DY-GM 71
	3.0 6 cils.	93 / 94	DY-GM 68
Omega	3.8 V6	99 / 04	DY-GM 91
	4.1 6 cils.	95 / 98	DY-GM 75
Onix	1.0 8V / 1.4 8V	12 / ...	DY-GM 92
Opala / Caravan	4 cils.	todos	DY-GM 63
	6 cils.	todos	DY-GM 64
Prisma	1.0 8V VHCE	07 / ...	DY-GM 73
	1.4 8V Econoflex	06 / ...	DY-GM 73
	1.4 8V	12 / ...	DY-GM 92
Space Van	2.2 8V	95 / 98	DY-RN 10
Silverado	4.1 6 cils.	97 / 99	DY-GM 75
Tigra	1.6 16V	98 / 99	DY-GM 79*
Vectra	2.0 / 2.2 16V	98 / ...	DY-GM 78*
	2.0 / 2.2 8V	98 / ...	DY-GM 76
	2.0 8V	93 / 95	DY-GM 69
	2.0 8V	96 / 98	DY-GM 72
	2.4 16V Flexpower	05 / ...	DY-GM 78*
Zafira	2.0 8V Flexpower	01 / ...	DY-GM 76
	2.0 16V	01 / ...	DY-GM 78*

HONDA

MODELO	MOTOR	ANO	Nº DAYCO
Accord	2.2 16V	94 / 95	DY-HO 02
	2.3 16V	98 / 02	DY-HO 02
Civic	1.6 16V	96 / 00	DY-HO 01

HYUNDAI

MODELO	MOTOR	ANO	Nº DAYCO
Accent	1.5 16V	99 / ...	DY-HY 02
Atos	1.0 12V	ago 99 / jun 01	DY-HY 03
	1.0 12V	jul 01 / 02	DY-HY 04
Tucson / i30	2.0 16V	05 / ...	DY-HY 06

MAZDA

MODELO	MOTOR	ANO	Nº DAYCO
MX3	1.6 16V	93 / 98	DY-MZ 01

MITSUBISHI

MODELO	MOTOR	ANO	Nº DAYCO
Lancer	1.6 16V	94 / ...	DY-MT 111
Pajero	3.0 V6	95 / ...	DY-MT 112
Pajero TR4	2.0 16V	07 / ...	DY-MT 01

NISSAN

MODELO	MOTOR	ANO	Nº DAYCO
Sentra	1.6 16V	90 / 95	DY-NS 06

PEUGEOT

MODELO	MOTOR	ANO	Nº DAYCO
106	1.0 / 1.0i 8V	96 / ...	DY-PG 01
205	1.4 8V	todos	DY-PG 01
306	1.6i 8V	todos	DY-PG 01
	1.8i 8V	96 / 99	DY-CT 01
	2.0 8V	94 / 98	DY-PG 02
405	1.8i 8V	94 / 98	DY-CT 01
	2.0i 8V	94 / ...	DY-PG 02
	2.0 8V (carb.)	95 / ...	DY-PG 113
Partner	1.8 8V	99 / 03	DY-CT 01

RENAULT

MODELO	MOTOR	ANO	Nº DAYCO
Clio	1.0 8V	00 / ...	DY-RN 11
	1.0 16V Hiflex	05 / ...	DY-RN 16
	1.6 8V	jul 98 / ...	DY-RN 13
	1.6 8V	... / 99	DY-RN 06
	1.6 8V (carb.)	todos	DY-RN 114
Kangoo	1.0 8V	00 / ...	DY-RN 11
	1.0 16V Hiflex	05 / ...	DY-RN 16
	1.6 8V	jul 98 / ...	DY-RN 13
Logan	1.0 16V Hiflex	07 / ...	DY-RN 16
Megane	1.6 ie 8V	98 / ...	DY-RN 115
	1.6 8V	jul 98 / ...	DY-RN 13
	2.0 8V	97 / ...	DY-RN 08
R19	1.6 8V	... / 99	DY-RN 06
	1.6 ie 8V (bobina seca)	todos	DY-RN 119
	1.8 8V	93 / 98	DY-RN 07
R21	2.0 / 2.2 8V	95 / ...	DY-RN 120
Sandero	1.0 16V Hiflex	08 / ...	DY-RN 16
Scenic	2.0 8V	97 / ...	DY-RN 08
Trafic	2.0 8V (mod. antigo - carb.)	todos	DY-RN 116
	2.0 ie 8V (nova - bobina eletr. seca)	todos	DY-RN 117
	2.0 8V F3R	todos	DY-RN 08
	2.2 8V	95 / 98	DY-RN 10

Os itens com asterisco (*) são acompanhados da ferramenta "saca-cabos", gratuitamente.

RENAULT

MODELO	MOTOR	ANO	Nº DAYCO
Twingo	(carburado)	todos	DY-RN 118
	1.0 / 1.2 8V	out 99 / ...	DY-RN 11
	1.0 / 1.2 8V	... / set 99	DY-RN 12
	1.2 8V	94 / 97	DY-RN 09

SEAT

MODELO	MOTOR	ANO	Nº DAYCO
Cordoba	1.6 8V	ago 00 / 03	DY-VW 28
	1.8 8V	abr 05 / jun 96	DY-VW 21
Ibiza	1.0 16V	ago 00 / 03	DY-VW 40*
	1.6 8V	out 99 / 03	DY-VW 28
	1.8 8V	abr 95 / set 99	DY-VW 21
Inca	1.6 Mi 8V AP	nov 98 / 03	DY-VW 20
Vario	1.6 8V	out 99 / 03	DY-VW 28

SUZUKI

MODELO	MOTOR	ANO	Nº DAYCO
Samurai	1.3 8V	todos	DY-SZ 01
Vitara	1.6 8V (c/ distrb.)	93 / ...	DY-SZ 02
	1.6 8V (c/ transform. integrado)	todos	DY-SZ 03

TOYOTA

MODELO	MOTOR	ANO	Nº DAYCO
Corolla	1.6 / 1.8 16V	... / 02	DY-TY 01

VOLKSWAGEN

MODELO	MOTOR	ANO	Nº DAYCO
Apollo	1.8 8V AP (carb.)	92	DY-FO 25
	1.8 8V AP (carb.)	... / 91	DY-FO 22
Bora / New Beetle	2.0 8V	99 / 01	DY-VW 28
Bora	2.0 Flex 120cv - CFEA	11 / ...	DY-VW 43
Brasilia	1300 / 1600	todos	DY-VW 12
Fox / Crossfox / Spacefox	1.0 8V	03 / ...	DY-VW 25
	1.0 8V	mai 08 / ...	DY-VW 42
	1.6 8V	05 / ...	DY-VW 42
Fusca	1200 / 1300 / 1500	todos	DY-VW 12
	1600 (s/ catalisador)	todos	DY-VW 12
	1600 (c/ catalisador)	todos	DY-VW 13
Gol	1.0 8V AE (carb.)	todos	DY-VW 03
	1.0i 8V AE	95 / 96	DY-VW 11
	1.0 Mi 16V AT	97 / jul 01	DY-VW 24*
	1.0 Mi 8V AT	97 / ...	DY-VW 17
	1.0 8V Power	02 / ...	DY-VW 25
	1.0 8V	mai 08 / ...	DY-VW 42

VOLKSWAGEN

MODELO	MOTOR	ANO	Nº DAYCO
Gol	1.0 16V Power	ago 01 / ...	DY-VW 32
	1.0 16V Turbo	00 / ...	DY-VW 90
	1.3 / 1.6 8V (refr. ar)	todos	DY-VW 22
	1.6 8V AE	... / 91	DY-FO 28
	1.6 8V AE	92 / 94	DY-VW 03
	1.6 8V (refr. ar)	todos	DY-VW 22
	1.6 / 1.8 8V AP	74 / 86	DY-VW 01
	1.6 / 1.8 / 2.0 8V AP	87 / ...	DY-VW 02
	1.6 Mi / 1.8 Mi / 2.0 Mi 8V AP	97 / ...	DY-VW 18
	1.6i / 1.8i 8V AP (e-core)	95 / 96	DY-VW 16
	1.6i / 1.8i 8V AP	95 / 96	DY-VW 09
	1.6 8V Power AP (c/ distribuidor)	03 / ...	DY-VW 18
	1.6 8V AP Totalflex (s/ distribuidor)	03 / ...	DY-VW 30
	1.6 8V	jul 08 / ...	DY-VW 42
Golf	1.6 8V	01 / ...	DY-VW 25
	1.6 8V	mai 08 / ...	DY-VW 42
	1.6 8V	ago 99 / jun 01	DY-VW 28
	2.0 8V	99 / 01	DY-VW 28
	1.8 8V	95 / 98	DY-VW 21
	2.0 8V GTI	jan 94 / jun 98	DY-VW 26
	2.0 Flex 120cc - CFEA	08 / ...	DY-VW 43
	2.0 Flex 120cc - CKJA	11 / ...	DY-VW 43
Jetta	2.0 Flex 120cc - CKJA	11 / ...	DY-VW 43
Kombi	1.3 8V / 1.5 8V / 1.6 8V	todos	DY-VW 12
	1.4 8V Totalflex	06 / ...	DY-VW 38
	1.6 8V (refr. ar-inj. eletr.)	98 / ...	DY-VW 23
	1.6 8V (c/ catalisador)	todos	DY-VW 13
	1.6 8V (s/ catalisador)	todos	DY-VW 12
Logus	1.6 8V AE	93 / 94	DY-VW 04
	1.6 / 1.8 / 2.0 8V AP	93 / 94	DY-VW 05
	1.6 CFI / 1.8 CFI / 2.0 EFI 8V AP	95 / 96	DY-VW 08
	2.0 8V EFI	95 / 96	DY-VW 18
Parati	1.0 Mi 16V AT	97 / jun 01	DY-VW 24*
	1.0 16V Turbo	00 / ...	DY-VW 90
	1.0 16V Power	ago 01 / ...	DY-VW 32
	1.6 8V AE	92 / 94	DY-VW 03
	1.6 / 1.8 8V AP	74 / 86	DY-VW 01
	1.6 / 1.8 / 2.0 8V AP	87 / ...	DY-VW 02
	1.6 8V AE	... / 91	DY-FO 28
	1.6 8V Totalflex	03 / ...	DY-VW 30
	1.6 / 1.8 / 2.0 Mi 8V AP	97 / ...	DY-VW 18
	1.6i / 1.8i 8V AP	95 / 96	DY-VW 09
	Passat	1.5 / 1.6 / 1.8 8V AP	74 / 86
1.6 / 1.8 / 2.0 8V AP		87 / ...	DY-VW 02
Passat / Variant (importado)	2.0 8V	94 / 97	DY-VW 20
	2.8 VR6	91 / 96	DY-VW 33

Os itens com asterisco (*) são acompanhados da ferramenta "saca-cabos", gratuitamente.

VOLKSWAGEN

MODELO	MOTOR	ANO	Nº DAYCO
Pointer	1.8i CFI / 2.0i CFI 8V AP	95 / 96	DY-VW 08
Polo	1.0 16V	jul 02 / jul 06	DY-VW 32
	1.6 8V	02 / ...	DY-VW 25
	1.6 8V Totalflex	05 / ...	DY-VW 42
	2.0 8V	mai 02 / jul 06	DY-VW 28
	2.0 Flex 120cv - CFEA	09 / ...	DY-VW 28
Polo Classic	1.0 16V	fev 01 / dez 03	DY-VW 40*
	1.6 / 1.8 8V AP	96 / 02	DY-VW 20
Santana / Quantum	1.8 / 2.0 8V	84 / 86	DY-VW 01
	1.8 / 2.0 8V AP	87 / ...	DY-VW 02
	1.8 / 2.0 Mi 8V AP	97 / ...	DY-VW 19
	1.8 / 2.0 8V AP	87 / ...	DY-VW 02
	1.8 CFI / 2.0 EFI 8V AP (e-core)	95 / 96	DY-VW 16
Santana / Quantum	1.8 CFI / 2.0 EFI 8V AP (i-core)	95 / 96	DY-VW 10
	2.0i 8V AP	... / mai 93	DY-VW 02
Saveiro	1.6 8V Totalflex	03 / ...	DY-VW 30
	1.3 / 1.6 8V (refr. ar)	82 / 84	DY-VW 22
	1.6 8V AE	... / 91	DY-FO 28
	1.6 8V AE	92 / 94	DY-VW 03
	1.6 / 1.8 8V AP	84 / 86	DY-VW 01
	1.6 / 1.8 / 2.0 8V AP	87 / ...	DY-VW 02
	1.6 Mi / 1.8 Mi / 2.0 Mi 8V AP	97 / ...	DY-VW 18
	1.6 / 1.8 / 2.0 8V AP (s/ distribuidor)	04 / ...	DY-VW 30
Volkswan	1.6 Mi 8V	98 / 03	DY-VW 20
Voyage	1.0 8V Totalflex	jul 08 / ...	DY-VW 42
	1.6 8V Totalflex	jul 08 / ...	DY-VW 42
	1.6 8V AE	... / 91	DY-FO 28
	1.6 8V AE	92 / 94	DY-VW 03
	1.6 / 1.8 8V AP	74 / 86	DY-VW 01
	1.6 / 1.8 / 2.0 8V AP	87 / ...	DY-VW 02

Nº DAYCO	MONTADORA	MODELO	MOTOR	ANO
DY-AU 78	AUDI	A4	2.8 12V	95 / 97
		A6	2.8 12V	95 / 97
		A8	2.8 12V	95 / 97
DY-BM 02	BMW	325 / 328	6 cils.	95 / 97
DY-CH 01	CHRYSLER / DODGE / JEEP	Neon / Stratus	2.0 16V	96 / ...
DY-CH 02	CHRYSLER / DODGE / JEEP	Cherokee	5.2 V8	93 / 96
		Grand Cherokee Limited	5.2 V8	93 / 96
DY-CH 101	CHRYSLER / DODGE / JEEP	Charger / Dart / Le Baron / Magnum	318 V8	69 / 81
		D-100 / D-400 / D-700 / D-900	318 V8	69 / ...
DY-CH 102	CHRYSLER / DODGE / JEEP	Polara (Dodginho)	1.8 8V	73 / 81
DY-CT 01	CITROEN	Berlingo	1.8 8V	98 / ...
		Xsara	1.8 8V	93 / ...
		ZX	1.8 8V	93 / ...
	PEUGEOT	306	1.8i 8V	96 / 99
		405	1.8i 8V	94 / 98
		Partner	1.8 8V	99 / 03
DY-DW 104	DAEWOO	Prince	2.0 8V	todos
DY-DW 99	DAEWOO	Espero	2.0 8V	todos
DY-DA 105	DAIHATSU	Feroza	1.6 16V	94 / 97
DY-FI 02	FIAT	Doblò	1.3 16V Fire	01 / ...
		Palio / Siena / Strada / Weekend	1.0 / 1.3 16V Fire	00 / ...
DY-FI 03	FIAT	Tempra / SW	2.0 ie 8V	95 / ...
		Tipo	2.0 ie 8V	95 / ...
DY-FI 04	FIAT	147 / Panorama / Spazio / Oggi	1050 / 1300 8V	76 / 86
		Elba / Premio	1050 / 1300 8V	... / 85
		Fiorino	1050 / 1300 8V (carburada)	... / 89
DY-FI 06	FIAT	Fiorino	1.3 8V Fire	03 / 06
		Palio / Siena / Strada / Weekend	1.0 8V Fire	abr 01 / ...
		Palio / Siena / Strada / Weekend	1.3 8V Fire	03 / ...
		Uno	1.0 / 1.3 8V Fire	01 / 05
DY-FI 07	FIAT	Uno	1.0 ie 8V / Mille	93 / set 01
DY-FI 08	FIAT	Brava	1.6 16V	96 / 07
		Doblò	1.6 16V	01 / ...
		Marea	1.6 16V	05 / ...
		Palio / Siena / Strada / Weekend	1.6 16V	96 / 03
DY-FI 09	FIAT	Doblò	1.4 8V	2010
		Fiorino	1.3 8V Fire Flex	07 / ...
		Idea	1.4 8V Fire	05 / ...
		Palio / Siena / Strada / Weekend	1.0 8V Fire	05 / ...
		Palio / Siena / Strada / Weekend	1.4 8V Fire	05 / ...
		Punto	1.4 8V Fire	07 / ...
DY-FI 10	FIAT	Uno	1.0 8V Fire Flex	06 / ...
		Novo Uno	1.0 8V Fire Evo	11 / ...
DY-FI 11	FIAT	Novo Uno	1.4 8V Fire Evo	11 / ...

16 / CABOS DE IGNIÇÃO - Aplicações por Cabo de Ignição

Nº DAYCO	MONTADORA	MODELO	MOTOR	ANO
DY-FI 12	FIAT	Bravo	1.8 16V E-TorQ	10 / ...
		Doblò	1.6 16V E-TorQ	10 / ...
			1.8 16V E-TorQ	10 / ...
		Idea	1.6 16V E-TorQ	10 / ...
			1.8 16V E-TorQ	10 / ...
		Linea	1.8 16V E-TorQ	10 / ...
		Palio / Siena / Strada / Weekend	1.6 16V E-TorQ	10 / ...
			1.8 16V E-TorQ	10 / ...
DY-FI 41	FIAT	Punto	1.6 16V E-TorQ	10 / ...
			1.8 16V E-TorQ	10 / ...
		Elba / Premio	1.5 8V (carburado)	... / 89
		Elba / Premio	1.6 8V (carburado)	90 / 91
DY-FI 42	FIAT	Uno	1.5 8V	... / 89
		Uno	1.5R 8V	... / 91
DY-FI 43	FIAT	Elba / Premio	1.3 / 1.5 8V	86 / 89
		Uno	1.3 8V	85 / 89
DY-FI 44	FIAT	Temptra / SW	2.0 8V (carb.)	92 / 93
DY-FI 45	FIAT	Elba / Premio	1.5 8V Fiasa (carburado)	92 / 93
		Uno	1.5 8V	92 / ...
DY-FI 46	FIAT	Elba / Premio	1.6 8V (carburado)	92 / ...
		Fiorino	1.6 8V (carburado)	92 / ...
		Uno	1.6 8V	92 / ...
DY-FI 47	FIAT	Elba / Premio	1.5 ie 8V	92 / ...
		Elba / Premio	1.6 ie 8V	93 / ...
		Fiorino	1.0 8V Eletronic	93 / 96
		Fiorino	1.6 ie 8V	93 / ...
		Uno	1.0 8V Eletronic (carb.) e 1.0 ie 8V	93 / ...
		Uno	1.5 ie / 1.6 ie 8V	92 / ...
DY-FI 48	FIAT	Elba / Premio	1.5 8V Fiasa (carburado)	90 / 91
		Uno	1.3 / 1.5 8V	90 / 91
DY-FI 49	FIAT	Temptra / SW	2.0 SPI 8V (inj.)	94 / ...
DY-FI 50	FIAT	Elba / Premio	1.6 8V (carburado - distr. no cabeçote)	90 / 94
		Elba / Premio	1.6 MPI 8V	94
		Uno	1.6 MPI 8V	93 / 94
DY-FI 51	FIAT	Uno	2.0 8V Turbo	94 / ...
DY-FI 52	FIAT	Uno	1.4 8V Turbo	94
DY-FI 53	FIAT	Uno	1.4 8V Turbo (c/ ar. cond.)	95 / ...
		Fiorino	1.6 MPI 8V	95 / ...
DY-FI 54	FIAT	Tipo	1.6 MPI 8V	97 / 98
		Uno	1.6 MPI 8V	95 / ...
		Fiorino	1.0 MPI 8V	96 / ...
		Fiorino	1.5 MPI 8V	96 / 99

Os itens com asterisco (*) são acompanhados da ferramenta "saca-cabos", gratuitamente.

Nº DAYCO	MONTADORA	MODELO	MOTOR	ANO
DY-FI 54	FIAT	Palio / Siena / Strada / Weekend	1.0 MPI 8V	96 / mar 01
		Palio / Siena / Strada / Weekend	1.5 MPI 8V	96 / 01
		Uno	1.0 MPI 8V	00 / ...
DY-FI 55	FIAT	Tempra / SW	2.0 16V (c/ distribuidor)	93 / 94
DY-FI 56	FIAT	Tempra / SW	2.0 16V (s/ distribuidor)	95
DY-FI 57	FIAT	Tempra / SW	2.0 16V (s/ distribuidor)	96 / ...
DY-FI 58	FIAT	Tipo	1.6 ie 8V	94 / 96
DY-FI 60	FIAT	Palio / Siena / Strada / Weekend	1.6 8V	96 / ...
DY-FI 62	FIAT	Fiorino	1.5 MPI 8V	00 / ...
DY-FI 63	FIAT	Linea	1.9 16V	08 / ...
DY-FO 01	FORD	Courier	1.0 / 1.3 8V Endura	out 97 / ago 99
		Fiesta	1.0 / 1.3 8V Endura	96 / ...
		Ka	1.0 / 1.3 8V Endura	out 97 / ago 99
DY-FO 02	FORD	Courier	1.0 / 1.6 8V Zetec Rocam	99 / ...
		Ecosport	1.0 8V Supercharger	03 / ...
		Ecosport	1.6 8V Zetec Rocam	03 / ...
		Escort	1.0 / 1.6 8V Zetec Rocam	99 / ...
		Fiesta	1.0 / 1.6 8V Zetec Rocam	99 / ...
		Fiesta	1.6 8V Zetec Rocam	04 / ...
		Fiesta	1.0 8V Supercharger	02 / ...
		Focus	1.6 8V Zetec Rocam	04 / ...
		Ka	1.0 / 1.6 8V Zetec Rocam	99 / ...
DY-FO 03	FORD	Escort	1.8 16V Zetec	todos
		Mondeo	1.8 / 2.0 16V Zetec	94 / mai 98
DY-FO 04	FORD	Focus	1.6 16V Sigma	10 / ...
		Novo Fiesta	1.6 16V Sigma	10 / ...
DY-FO 06	FORD	Jeep / Rural / F-75 / Aero	6 cils.	... / 75
		Maverick	6 cils.	... / 75
DY-FO 10	FORD	Focus	1.8 / 2.0 16V Zetec	00 / ...
		Mondeo	1.8 / 2.0 16V Zetec	mai 98 / mar 01
DY-FO 11	FORD	Courier	1.4 16V Zetec	todos
		Fiesta	1.4 16V Zetec	todos
DY-FO 12	FORD	Ranger	4.0 V6	94 / 97
DY-FO 13	FORD	Galaxie / LTD / Landau	302 V8	76 / 82
		Maverick	302 V8	... / 79
DY-FO 14	FORD	F-100 / 350 / 400 / 600	272 / 292 V8	... / 75
		Galaxie / LTD / Landau	272 / 292 V8	67 / 75
DY-FO 22	FORD	Belina / Corcel / Del Rey	1.8 8V AP	... / 92
		Escort	1.8 8V AP	... / 91
		Pampa	1.8 8V AP	... / 91
DY-FO 23	FORD	Ecosport	2.0 16V Duratec	03 / ...
		Focus	2.0 16V Duratec	05 / ...
		Mondeo	2.0 16V Duratec	abr 01 / ...
DY-FO 24	FORD	Ranger	2.3 / 2.5 8V Twin Spark	nov 96 / nov 01

Os itens com asterisco (*) são acompanhados da ferramenta "saca-cabos", gratuitamente.

18 / CABOS DE IGNIÇÃO - Aplicações por Cabo de Ignição

Nº DAYCO	MONTADORA	MODELO	MOTOR	ANO
DY-FO 25	FORD	Escort	1.8 8V AP	92
		Pampa	1.8 8V AP	92
		Verona	1.8 8V AP	92
		Apollo	1.8 8V AP (carb.)	92
DY-FO 50	FORD	F-250	4.2 V6 (Com trava no transformador)	98 / 03
DY-FO 26	FORD	Escort	1.6 8V AE	92
		Pampa	1.6 8V AE	92
		Verona	1.6 8V AE	92
DY-FO 27	FORD	Belina / Corcel / Del Rey	1.6 8V CHT / AE	... / 91
		Escort	1.6 8V CHT / AE	... / 91
DY-FO 27	FORD	Pampa	1.6 8V CHT / AE	... / 91
		Verona	1.6 8V CHT / AE	... / 91
DY-FO 28	VOLKSWAGEN	Gol	1.6 8V AE	... / 91
		Parati	1.6 8V AE	... / 91
		Saveiro	1.6 8V AE	... / 91
		Voyage	1.6 8V AE	... / 91
DY-FO 29	FORD	Belina / Corcel / Del Rey	1.3 / 1.4 / 1.6 8V	... / 83
		Pampa	1.3 / 1.4 / 1.6 8V	... / 83
DY-FO 30	FORD	Courier	1.0 / 1.6 8V Zetec Rocam	99 / ...
		Ecosport	1.0 8V Supercharger	03 / ...
		Ecosport	1.6 8V Zetec Rocam	03 / ...
		Escort	1.0 / 1.6 8V Zetec Rocam	99 / ...
		Fiesta	1.0 / 1.6 8V Zetec Rocam	99 / ...
		Fiesta	1.6 8V Zetec Rocam	04 / ...
		Fiesta	1.0 8V Supercharger	02 / ...
		Focus	1.6 8V Zetec Rocam	04 / ...
		Ka	1.0 / 1.6 8V Zetec Rocam	99 / ...
DY-FO 31	FORD	F-1000	3.6 6 cils.	89 / 83
DY-FO 49	FORD	F-1000	4.9i 6 cils.	93 / 98
DY-GM 61	GENERAL MOTORS	Kadett / Ipanema	1.8 8V (carb.)	... / 96
		Kadett / Ipanema	2.0 MPFI 8V	... / 96
		Monza	1.6 / 1.8 / 2.0 8V (carb.)	... / 96
		Monza	2.0 8V MPFI	... / 96
DY-GM 62	GENERAL MOTORS	Chevette / Chevy / Marajó	1.0 / 1.4 / 1.6 8V	73 / 95
DY-GM 63	GENERAL MOTORS	Opala / Caravan	4 cils.	todos
DY-GM 64	GENERAL MOTORS	A-10 / A-20	4.1 6 cils.	85 / 95
		C-10 / C-14 / C-15	261 6 cils.	todos
		Opala / Caravan	6 cils.	todos
DY-GM 65	GENERAL MOTORS	Kadett / Ipanema	1.8 / 2.0 EFI 8V	92 / ...
		Monza	1.8 / 2.0 EFI 8V	92 / ...
DY-GM 66	GENERAL MOTORS	Corsa	1.0 / 1.4 / 1.6 EFI 8V	94 / ...
DY-GM 67	GENERAL MOTORS	Omega / Suprema	2.0 8V	96 / 94
DY-GM 68	GENERAL MOTORS	Omega / Suprema	3.0 6 cils.	93 / 94
DY-GM 69	GENERAL MOTORS	Vectra	2.0 8V	93 / 95
DY-GM 71	GENERAL MOTORS	Omega / Suprema	2.2 8V	95 / ...

Os itens com asterisco (*) são acompanhados da ferramenta "saca-cabos", gratuitamente.

Nº DAYCO	MONTADORA	MODELO	MOTOR	ANO
DY-GM 72	GENERAL MOTORS	Kadett / Ipanema	2.0 8V MPFI	97 / 98
		Vectra	2.0 8V	96 / 98
DY-GM 73	FIAT	Doblò	1.8 8V	04 / ...
		Idea	1.8 8V	05 / ...
		Palio / Siena / Strada / Weekend	1.8 8V	03 / ...
		Palio / Siena / Strada / Weekend	1.8R 8V	05 / ...
		Punto	1.8 8V	07 / ...
		Stilo	1.8 8V	02 / ...
	GENERAL MOTORS	Agile	1.4 8V Econoflex	09 / ...
		Blazer / S-10	2.4 8V Flexpower	07 / ...
		Celta	1.0 8V	00 / ...
		Celta	1.0 8V VHC	todos
		Celta	1.4 8V	jul 03 / ...
		Corsa	1.0 8V VHC	02 / ...
		Corsa	1.0 / 1.6 8V MPFI	96 / ...
		Corsa	1.8 8V	02 / ...
		Meriva	1.4 8V	02 / ...
		Meriva	1.8 8V	02 / ...
GENERAL MOTORS	Montana	1.4 8V Econoflex	07 / ...	
	Montana	1.8 8V	03 / ...	
GENERAL MOTORS	Prisma	1.0 8V VHCE	07 / ...	
	Prisma	1.4 8V Econoflex	06 / ...	
DY-GM 74	GENERAL MOTORS	Blazer / S-10	2.2 8V EFI	... / 96
DY-GM 75	GENERAL MOTORS	C-20	4.1 6 cils.	96
		Gran Blazer	4.1 6 cils.	97 / 99
		Omega / Suprema	4.1 6 cils.	todos
		Silverado	4.1 6 cils.	97 / 99
DY-GM 76	GENERAL MOTORS	Astra	2.0 8V Flexpower	04 / ...
		Astra	1.8 / 2.0 8V MPFI	98 / ...
		Vectra	2.0 / 2.2 8V	98 / ...
DY-GM 77	GENERAL MOTORS	Blazer / S-10	2.2 8V MPFI	97 / ...
DY-GM 78 *	GENERAL MOTORS	Astra	2.0 16V	98 / ...
		Vectra	2.4 16V Flexpower	05 / ...
		Zafira	2.0 16V	01 / ...
DY-GM 79 *	DAEWOO	Lanos	1.6 16V	99
	GENERAL MOTORS	Calibra	2.0 16V	94 / 95
		Corsa	1.0 / 1.6 16V	95 / 01
		Tigra	1.6 16V	98 / 99
DY-GM 81	GENERAL MOTORS	Blazer / S-10	4.3 V6	96 / ...
DY-GM 90	GENERAL MOTORS	Blazer / S-10	2.4 8V MPFI	01 / ...
DY-GM 91	GENERAL MOTORS	Omega	3.8 V6	99 / 04
DY-GM 92	GENERAL MOTORS	Onix / Prisma	1.0 8V / 1.4 8V	12 / ...
DY-HO 01	HONDA	Civic	1.6 16V	96 / 00

20 / CABOS DE IGNIÇÃO - Aplicações por Cabo de Ignição

Nº DAYCO	MONTADORA	MODELO	MOTOR	ANO
DY-HO 02	HONDA	Accord	2.2 16V	94 / 95
		Accord	2.3 16V	98 / 02
DY-HY 02	HYUNDAI	Accent	1.5 16V	99 / ...
DY-HY 03	HYUNDAI	Atos	1.0 12V	ago 99 / jun 01
DY-HY 04	HYUNDAI	Atos	1.0 12V	jul 01 / 02
DY-HY 06	HYUNDAI	Tucson / i30	2.0 16V	05 / ...
DY-MT 01	MITSUBISHI	Pajero TR4	2.0 16V	07 / ...
DY-MT 111	MITSUBISHI	Lancer	1.6 16V	94 / ...
DY-MT 112	MITSUBISHI	Pajero	3.0 V6	95 / ...
DY-MZ 01	MAZDA	MX3	1.6 16V	93 / 98
DY-NS 06	NISSAN	Sentra	1.6 16V	90 / 95
DY-PG 01	PEUGEOT	106	1.0 / 1.0i 8V	96 / ...
		205	1.4 8V	todos
		306	1.6i 8V	todos
DY-PG 02	CITROEN	Evasion	2.0 8V	97
		Xantia	2.0 8V	94 / 97
		ZX	2.0 8V	94 / 97
	PEUGEOT	306	2.0 8V	94 / 98
DY-PG 02	PEUGEOT	405	2.0i 8V	94 / ...
DY-PG 113	PEUGEOT	405	2.0 8V (carb.)	95 / ...
DY-RN 06	RENAULT	Clio	1.6 8V	... / 99
DY-RN 07	RENAULT	R19	1.8 8V	93 / 98
DY-RN 08	RENAULT	Megane	2.0 8V	97 / ...
		Scenic	2.0 8V	97 / ...
		Trafic	2.0 8V F3R	todos
DY-RN 09	RENAULT	Twingo	1.2 8V	94 / 97
DY-RN 10	GENERAL MOTORS	Space Van	2.2 8V	95 / 98
	RENAULT	Trafic	2.2 8V	95 / 98
DY-RN 11	RENAULT	Clio	1.0 8V	00 / ...
		Kangoo	1.0 8V	00 / ...
		Twingo	1.0 / 1.2 8V	out 99 / ...
DY-RN 12	RENAULT	Twingo	1.0 / 1.2 8V	... / set 99
DY-RN 13	RENAULT	Clio	1.6 8V	jul 98 / ...
		Kangoo	1.6 8V	jul 98 / ...
		Megane	1.6 8V	jul 98 / ...
DY-RN 16	RENAULT	Clio	1.0 16V Hiflex	05 / ...
		Kangoo	1.0 16V Hiflex	05 / ...
		Logan	1.0 16V Hiflex	07 / ...
DY-RN 16	RENAULT	Sandero	1.0 16V Hiflex	08 / ...
DY-RN 114	RENAULT	Clio	1.6 8V (carb.)	todos
DY-RN 115	RENAULT	Megane	1.6 ie 8V	98 / ...
DY-RN 116	RENAULT	Trafic	2.0 8V (mod. antigo-carb.)	todos
DY-RN 117	RENAULT	Trafic	2.0 ie 8V (nova-bobina eletr. seca)	todos

Os itens com asterisco (*) são acompanhados da ferramenta "saca-cabos", gratuitamente.

Nº DAYCO	MONTADORA	MODELO	MOTOR	ANO
DY-RN 118	RENAULT	Twingo	(carburado)	todos
DY-RN 119	RENAULT	R19	1.6 ie 8V (bobina seca)	todos
DY-RN 120	RENAULT	R21	2.0 / 2.2 8V	95 / ...
DY-SZ 01	SUZUKI	Samurai	1.3 8V	todos
DY-SZ 02	SUZUKI	Vitara	1.6 8V (c/ distrb.)	93 / ...
DY-SZ 03	SUZUKI	Vitara	1.6 8V (c/ transform. integrado)	todos
DY-TW 01	ASIA	Towner Truck	Carburado	todos
DY-TW 02	ASIA	Towner Van	Carburado	todos
DY-TY 01	TOYOTA	Corolla	1.6 / 1.8 16V	... / 02
DY-VW 01	VOLKSWAGEN	Gol	1.6 / 1.8 8V AP	74 / 86
		Parati	1.6 / 1.8 8V AP	74 / 86
		Passat	1.5 / 1.6 / 1.8 8V AP	74 / 86
		Santana / Quantum	1.8 / 2.0 8V	84 / 86
		Saveiro	1.6 / 1.8 8V AP	84 / 86
		Voyage	1.6 / 1.8 8V AP	74 / 86
DY-VW 02	FORD	Escort	2.0i 8V XR3 AP	92
		Royalle / Versailles	1.8 CFI / 2.0 EFI 8V AP	... / mar 93
DY-VW 02	FORD	Royalle / Versailles	1.8 / 2.0 8V AP	... / 94
		Royalle / Versailles	2.0i 8V AP	... / mar 93
	VOLKSWAGEN	Gol	1.6 / 1.8 / 2.0 8V AP	87 / ...
		Parati	1.6 / 1.8 / 2.0 8V AP	87 / ...
		Passat	1.6 / 1.8 / 2.0 8V AP	87 / ...
		Santana / Quantum	1.8 / 2.0 8V AP	87 / ...
		Santana / Quantum	1.8 / 2.0 8V AP	87 / ...
		Santana / Quantum	2.0i 8V AP	... / mai 93
		Saveiro	1.6 / 1.8 / 2.0 8V AP	87 / ...
		Voyage	1.6 / 1.8 / 2.0 8V AP	87 / ...
DY-VW 03	VOLKSWAGEN	Gol	1.0 8V AE (carb.)	todos
		Gol	1.6 8V AE	92 / 94
		Parati	1.6 8V AE	92 / 94
		Saveiro	1.6 8V AE	92 / 94
		Voyage	1.6 8V AE	92 / 94
DY-VW 04	FORD	Escort	1.0 / 1.6 8V AE	93 / ...
	VOLKSWAGEN	Logus	1.6 8V AE	93 / 94
DY-VW 05	FORD	Escort	1.6 / 1.8 8V AP	93 / 94
		Pampa	1.8i 8V (bobina c/ trava interna)	97
		Verona	1.6 / 1.8 8V AP	93 / 94
	VOLKSWAGEN	Logus	1.6 / 1.8 / 2.0 8V AP	93 / 94
DY-VW 06	FORD	Escort	2.0i 8V XR3 AP	93 / 94
		Verona	2.0i 8V AP	93 / 94
DY-VW 07	FORD	Pampa	1.6 / 1.8 8V AP	93 / ...

22 / CABOS DE IGNIÇÃO - Aplicações por Cabo de Ignição

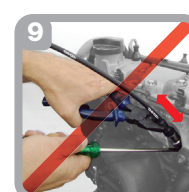
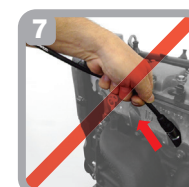
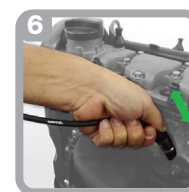
Nº DAYCO	MONTADORA	MODELO	MOTOR	ANO
DY-VW 08	FORD	Escort	1.6i / 1.8i 8V AP	95 / ...
		Escort	2.0 EFI 8V AP	... / 92
		Verona	1.6i / 1.8i 8V AP	95 / ...
		Verona	2.0 EFI 8V AP	95 / ...
	VOLKSWAGEN	Logus	1.6 CFI / 1.8 CFI / 2.0 EFI 8V AP	95 / 96
		Pointer	1.8i CFI / 2.0i CFI 8V AP	95 / 96
DY-VW 09	VOLKSWAGEN	Gol	1.6i / 1.8i 8V AP	95 / 96
		Parati	1.6i / 1.8i 8V AP	95 / 96
DY-VW 10	FORD	Royalle / Versailles	1.8 CFI / 2.0 EFI 8V AP (i-core)	95 / ...
	VOLKSWAGEN	Santana / Quantum	1.8 CFI / 2.0 EFI 8V AP (i-core)	95 / 96
DY-VW 11	VOLKSWAGEN	Gol	1.0i 8V AE	95 / 96
DY-VW 12	VOLKSWAGEN	Brasilia	1300 / 1600	todos
		Fusca	1200 / 1300 / 1500	todos
		Fusca	1600 (s/ catalisador)	todos
		Kombi	1.3 8V / 1.5 8V / 1.6 8V	todos
		Kombi	1.6 8V (s/ catalisador)	todos
DY-VW 13	VOLKSWAGEN	Fusca	1600 (c/ catalisador)	todos
		Kombi	1.6 8V (c/ catalisador)	todos
DY-VW 16	FORD	Royalle / Versailles	1.8 CFI / 2.0 EFI 8V AP (e-core)	95 / 96
	VOLKSWAGEN	Gol	1.6i / 1.8i 8V AP (e-core)	95 / 96
		Santana / Quantum	1.8 CFI / 2.0 EFI 8V AP (e-core)	95 / 96
DY-VW 17	VOLKSWAGEN	Gol	1.0 Mi 8V AT	97 / ...
DY-VW 18	VOLKSWAGEN	Gol	1.6 Mi / 1.8 Mi / 2.0 Mi 8V AP	97 / ...
		Gol	1.6 8V Power AP (c/ distribuidor)	03 / ...
		Logus	2.0 EFI 8V	95 / 96
		Parati	1.6 / 1.8 / 2.0 Mi 8V AP	97 / ...
		Saveiro	1.6 Mi / 1.8 Mi / 2.0 Mi 8V AP	97 / ...
DY-VW 19	VOLKSWAGEN	Santana / Quantum	1.8 / 2.0 Mi 8V AP	97 / ...
DY-VW 20	SEAT	Inca	1.6 Mi 8V AP	nov 98 / 03
	VOLKSWAGEN	Passat / Variant (importado)	2.0 8V	94 / 97
		Polo Classic	1.6 / 1.8 8V AP	96 / 02
		Volkswagen	1.6 Mi 8V	98 / 03
DY-VW 21	SEAT	Cordoba	1.8 8V	abr 05 / jun 96
		Ibiza	1.8 8V	abr 95 / set 99
	VOLKSWAGEN	Golf	1.8 8V	95 / 98
DY-VW 22	VOLKSWAGEN	Gol	1.3 8V (refr. ar)	todos
		Gol	1.6 8V (refr. ar)	todos
DY-VW 23	VOLKSWAGEN	Kombi	1.6 8V (refr. ar-inj. eletr.)	98 / ...
DY-VW 24*	VOLKSWAGEN	Gol	1.0 Mi 16V AT	97 / jul 01
		Parati	1.0 Mi 16V AT	97 / jun 01

Os itens com asterisco (*) são acompanhados da ferramenta "saca-cabos", gratuitamente.

Nº DAYCO	MONTADORA	MODELO	MOTOR	ANO
DY-VW 25	AUDI	A3	1.6 8V BAH	02 / ...
	VOLKSWAGEN	Fox / Crossfox / Spacefox	1.0 8V	03 / ...
		Gol	1.0 8V Power	02 / ...
		Golf	1.6 8V	01 / ...
		Polo	1.6 8V	02 / ...
DY-VW 26	VOLKSWAGEN	Golf	2.0 8V GTI	jan 94 / jun 98
DY-VW 28	SEAT	Cordoba	1.6 8V	ago 00 / 03
		Ibiza	1.6 8V	out 99 / 03
		Vario	1.6 8V	out 99 / 03
	VOLKSWAGEN	Bora / New Beetle	2.0 8V	99 / 01
		Golf	1.6 8V	ago 99 / jun 01
		Golf	2.0 8V	99 / 01
		Polo	2.0 8V	mai 02 / jul 06
DY-VW 30	VOLKSWAGEN	Gol	1.6 8V AP Totalflex (s/ distribuidor)	03 / ...
		Parati	1.6 8V Totalflex	03 / ...
		Saveiro	1.6 8V Totalflex	03 / ...
		Saveiro	1.6 / 1.8 / 2.0 8V AP (s/ distribuidor)	04 / ...
DY-VW 32	VOLKSWAGEN	Gol	1.0 16V Power	ago 01 / ...
		Parati	1.0 16V Power	ago 01 / ...
		Polo	1.0 16V	jul 02 / jul 06
DY-VW 33	VOLKSWAGEN	Passat / Variant (importado)	2.8 VR6	91 / 96
DY-VW 36	VOLKSWAGEN	Pampa	1.8i 8V (bobina c/ trava externa)	97
DY-VW 38	VOLKSWAGEN	Kombi	1.4 8V Totalflex	06 / ...
DY-VW 40*	SEAT	Ibiza	1.0 16V	ago 00 / 03
	VOLKSWAGEN	Polo Classic	1.0 16V	fev 01 / dez 03
DY-VW 42	VOLKSWAGEN	Fox / Crossfox / Spacefox	1.0 8V	mai 08 / ...
		Fox / Crossfox / Spacefox	1.6 8V	05 / ...
		Gol	1.0 8V	mai 08 / ...
		Gol	1.6 8V	jul 08 / ...
		Golf	1.6 8V	mai 08 / ...
		Polo	1.6 8V Totalflex	05 / ...
		Voyage	1.0 8V Totalflex	jul 08 / ...
		Voyage	1.6 8V Totalflex	jul 08 / ...
		DY-VW 43	VOLKSWAGEN	Bora
Golf	2.0 Flex 120cv - CFEA			08 / ...
Jetta	2.0 Flex 120cv - CKJA			11 / ...
Polo	2.0 Flex 120cv - CFEA			09 / ...
DY-VW 90	VOLKSWAGEN	Gol	1.0 16V Turbo	00 / ...
		Parati	1.0 16V Turbo	00 / ...

DICAS E CUIDADOS DE MONTAGEM

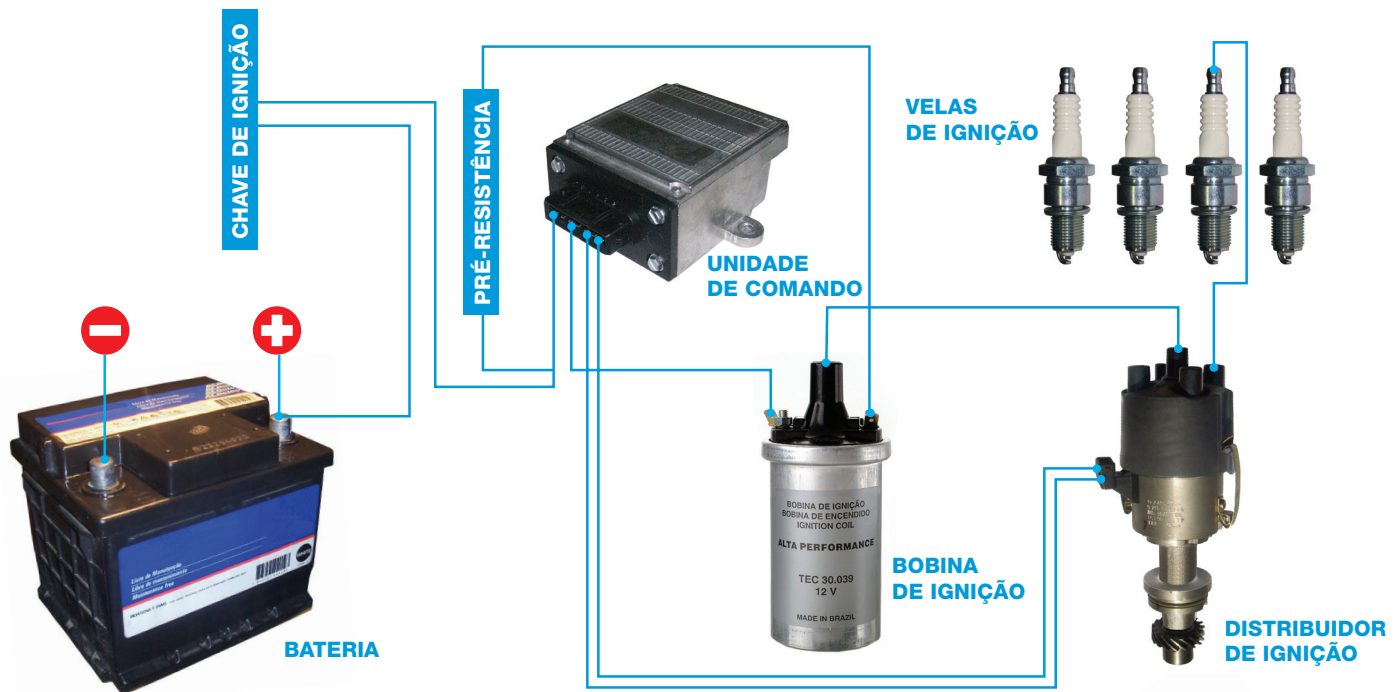
- 01 Verifique os cabos a cada troca de velas (20.000 km, em média)
- 02 Substitua o jogo completo caso sejam notados fissuras ou desgastes em sua isolação externa ou em seus terminais.
- 03 Com um multímetro, meça a resistência de cada cabo. Valores fora dos especificados podem indicar perda de capacidade condutiva.
- 04 Observe atentamente o comprimento dos cabos, aplicando-os aos respectivos cilindros.
- 05 Nos motores que possuem espaçadores para os cabos, utilize-os corretamente.
- 06 Quando houver a necessidade da remoção dos cabos, puxe-os sempre por seus terminais.
- 07 Nunca remova um cabo pelos elementos condutores.
- 08 Em alguns modelos, o uso de ferramentas específicas é indicado.
- 09 Nunca utilize ferramentas comuns, sob risco de danificar terminais e cabos.
- 10 Ao conectar os cabos de ignição às velas, distribuidor e bobina, pressione seus terminais e certifique-se do perfeito encaixe.



NOTA IMPORTANTE – Ao substituir os cabos de ignição é importante que os demais componentes do sistema sejam analisados e, igualmente substituídos, caso apresentem alguma anomalia em seu funcionamento

PROCEDIMENTO DE GARANTIA

- 01 Encaminhar o produto à Dayco.
- 02 A engenharia efetuará análises e testes de laboratório.
- 03 Ao final das análises, serão apontadas as causas do problema, por meio de um laudo técnico, que poderá especificar 2 situações diferentes:
 - Reclamação improcedente, quando as causas apontadas nas análises tiverem sido em decorrência de fatores alheios à correia analisada e, conseqüentemente, livre de ônus para a Dayco
 - Reclamação procedente, ou seja, o ocorrido deveu-se a uma falha do produto. Nesse caso os custos envolvidos nos reparos (peças e mão de obra), serão ressarcidos em sua totalidade.
- 04 A Dayco através de seus departamentos técnico e de engenharia de qualidade se coloca à disposição para esclarecimento de qualquer dúvida referente montagem, manuseio e aplicação.
- 05 Ao adquirir Cabos de Ignição Supressivos Dayco, certifique-se que a embalagem esteja intacta e lacrada, ela é garantia de que os cabos estão em perfeitas condições, conservando suas características. Não aceite cabos fora de sua embalagem original, ou cuja mesma tenha sido violada.



TERMINAL SUPRESSIVO

Terminais supressivos: têm em seu núcleo um filamento de cobre como um condutor elétrico comum, porém em seus terminais existe um resistor de níquel-cromo que suprime os ruídos.

A resistência é sempre de 1 a 3 K Ω no cabo do transformador (bobina) e de 5 a 7 K Ω nos cabos das velas, não importando seu comprimento.



Para cabos com terminais supressivos:

Cabos de Vela: 4,0-6,0 K Ω
Cabos de Bobina: 1,0-3,0 K Ω

Para cabos supressivos:
7,5 K Ω (\pm 20%) = de 1,2 a 1,8 K Ω

CABO SUPRESSIVO

Cabos supressivos: têm em seu núcleo um filamento de níquel-cromo, com 0,5 mm de diâmetro, disposto em forma de espiral, em substituição ao tradicional filamento de cobre.

O pequeno diâmetro e a grande quantidade de espiras constituem sua resistência, que varia de acordo com seu comprimento: 7,5 K Ω /m (\pm 20%).

Ex.: para um cabo de 20 cm, sua resistência deverá ser de 1,5 K Ω (\pm 20%) = de 1,2 a 1,8 K Ω .



O que acontece quando o cabo apresenta algum problema?

Ao contrário do que a maioria das pessoas imagina, os cabos de ignição têm uma função vital no funcionamento no conjunto do motor.

Quando os cabos estão velhos ou apresentam alguma anormalidade, a corrente não chega integralmente às velas e a queima da mistura ar/combustível não é completa, o que deixa o veículo "mais fraco" aumenta seu consumo e a emissão de poluentes.

Como prevenir que isso aconteça?

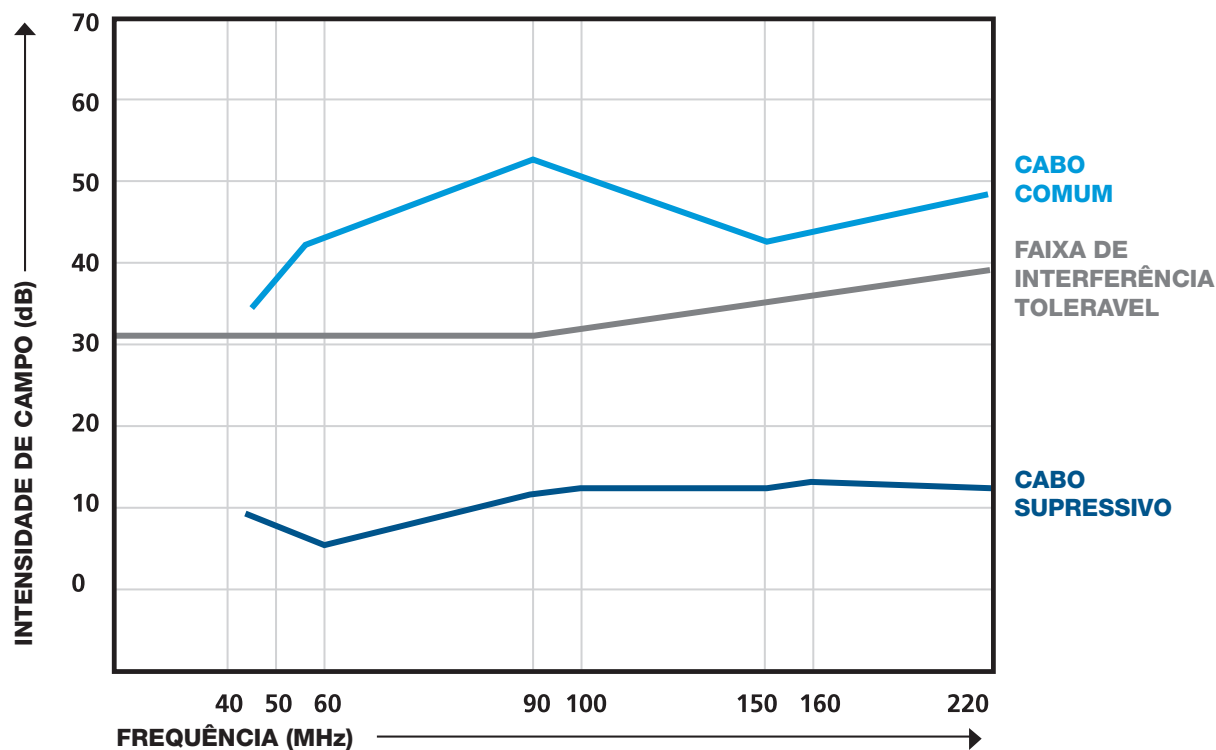
Verifique os cabos de ignição a cada 20.000 Km ou quando sentir que o veículo perdeu potência, aumentou o consumo ou estiver falhando.

Constatada a anormalidade, substitua os cabos imediatamente para manter o veículo sempre eficiente, econômico e emitindo baixos níveis de poluentes.

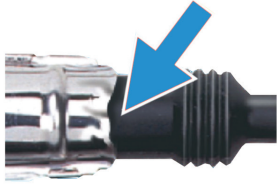
Interferência por rádio frequência

Todo condutor elétrico gera ruído. Acima de 32 dB esse ruído gera graves interferências no sistema eletrônico de injeção do veículo.

Os cabos comuns, não supressivos, atingem picos de 48 dB, enquanto os cabos supressivos não ultrapassam os 26 dB, protegendo assim todo o sistema.



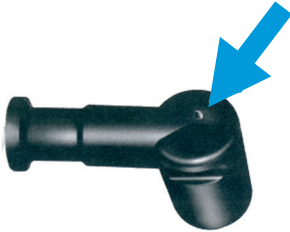
DIAGNÓSTICOS



Blindagem do terminal

Danos mecânicos (ex.: amassados), provocados à blindagem do terminal por alicates, ferramentas ou manuseio inadequados, causam fuga de corrente.

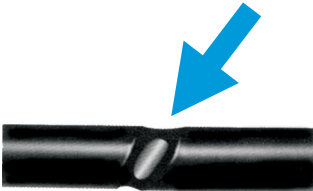
Solução: cabos nessas condições estão inutilizados. Substitua-os e, frente à necessidade de manuseio, faça-o com ferramentas adequadas.



Furo na capa protetora

Perfurações no conector causadas por produtos químicos, ferramentas ou manuseio inadequados, causam fuga de corrente.

Solução: cabos nessas condições estão inutilizados. Substitua-os, evite o contato com produtos químicos e, frente à necessidade de manuseio, faça-o com ferramentas adequadas.



Atrito

o contato constante de um cabo com outro, com um componente do motor ou da carcaça, no presença da vibração natural do motor, pode causar fissuras e fuga de corrente.

Solução: cabos nessas condições estão inutilizados. Substitua-os, deixe espaço entre eles e fixe-os onde necessário.



Oxidação

A conexão imperfeita permite a entrada de oxigênio e/ou umidade, resultando em oxidação dos terminais e isolando a transmissão de corrente.

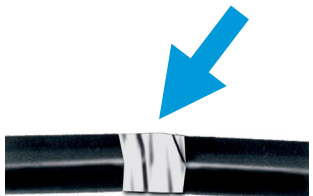
Solução: cabos nessas condições estão inutilizados. Substitua-os e certifique-se do perfeito encaixe, pressionando-os bem sobre as velas, bobina(s) e tampa do distribuidor.



Torção

Quando o supressivo for no cabo (conforme ilustração acima), qualquer tipo de torção pode danificar o fio de níquel-cromo, interrompendo a passagem da corrente.

Solução: cabos nessas condições estão inutilizados. Substitua-os e, ao manuseá-los evite torcê-los ou dobrá-los.



Cabo remendado

Ao detectar algum problema com a isolamento dos cabos (trincas, cortes, etc.), nunca tente solucioná-lo com fita isolante, silver tape ou câmara de ar.

Tal atitude não consegue reproduzir a integridade dos cabos e a fuga de corrente continuará a existir.



GLOBAL FOOTPRINT



USA

Fayetteville
Hillsdale
Memphis
Mount Pleasant
Red Springs
Roseville
Springdale
Troy
Tulsa
Walterboro
Williston

CANADA

Concord

SOUTH AMERICA

Buenos Aires
Contagem
Cordoba
Itapira
São Paulo

MEXICO

Mexico City
San Luis Potosi

EUROPE

Basildon
Belgrade
Burolo
Chieti
Colonnella
Dubai
Istanbul
Ivrea
Kungsbacka
Lisbon
Manoppello
Manresa
Moscow
Paris
Tychy
Viernheim
Warsaw

ASIA

Guiyang
Manesar
Shanghai
Suzhou
Yokohama

AUSTRALIA

Hallam
Wagga Wagga